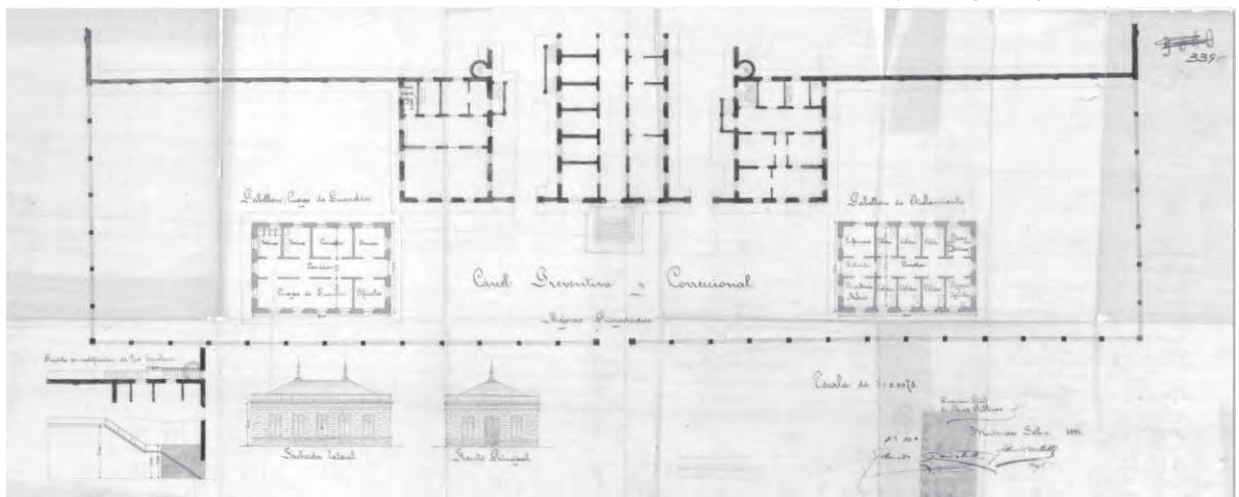
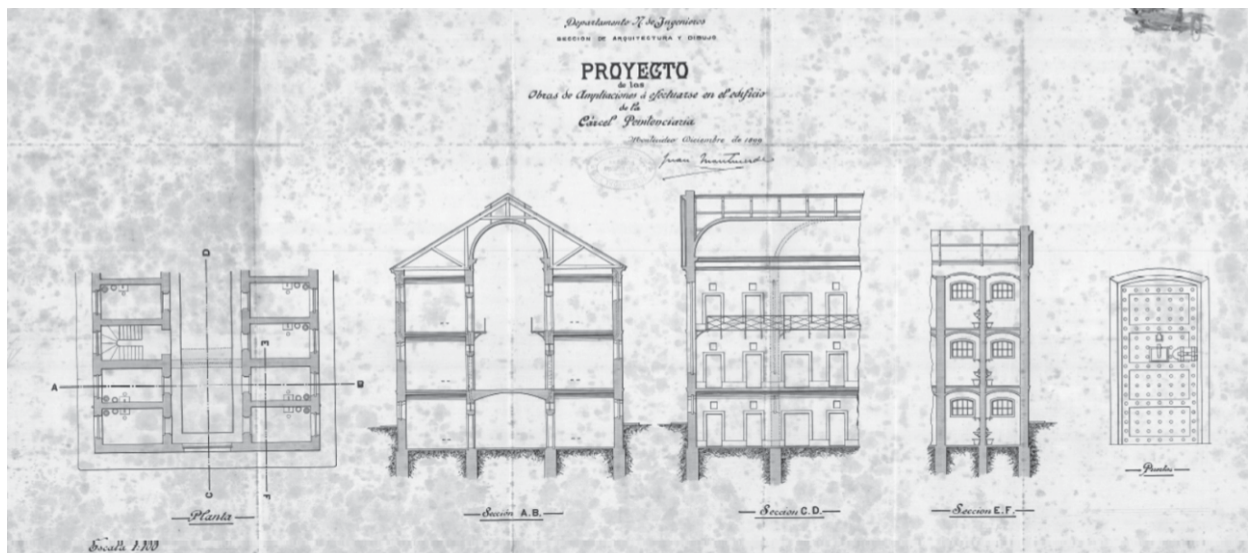




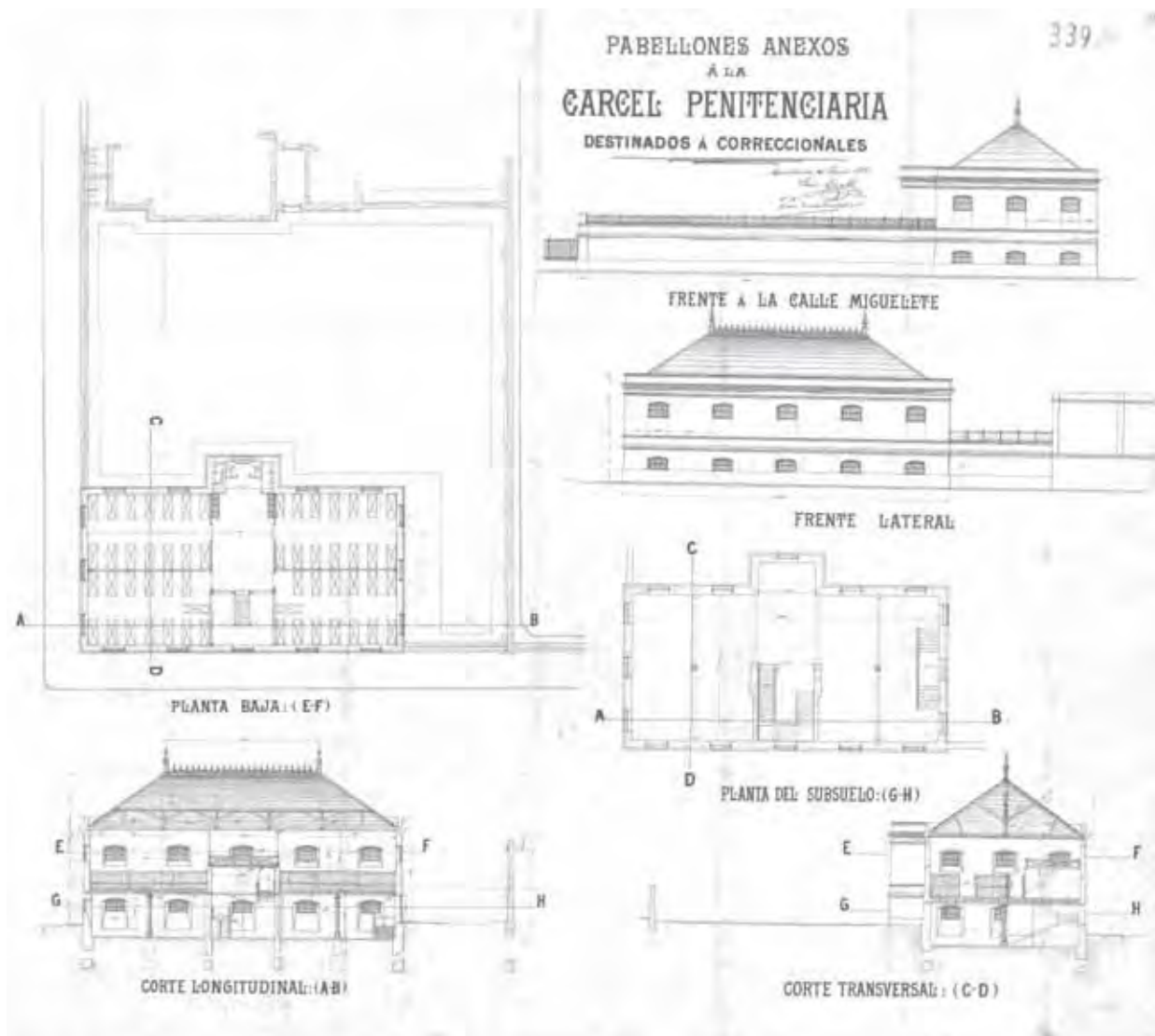
A 56. Fachada cuerpo central - Proyecto original Ing. J.A. Capurro, 1884.



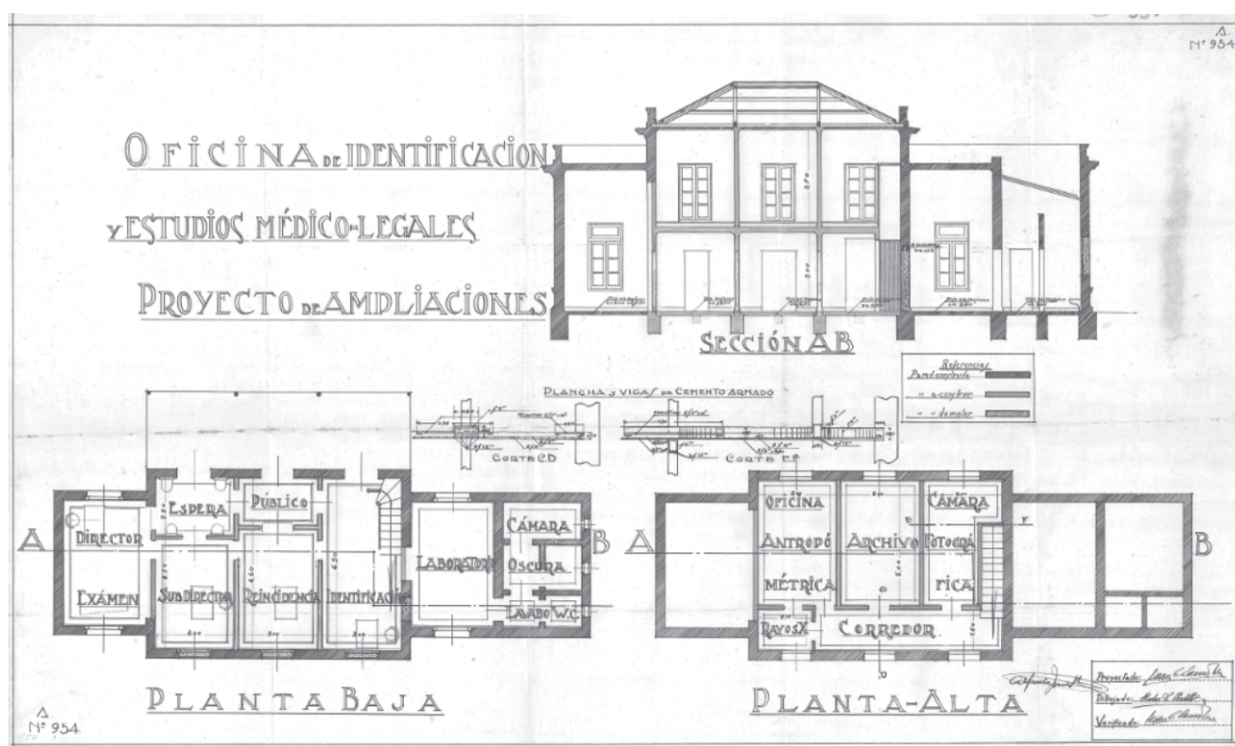
A 57. Proyecto de ampliación, incorporación de volúmenes para cuerpo de guardia, 1891. (No realizado)



A 58. Proyecto de ampliación de extremos de pabellón de celdas, 1899. (No realizado)

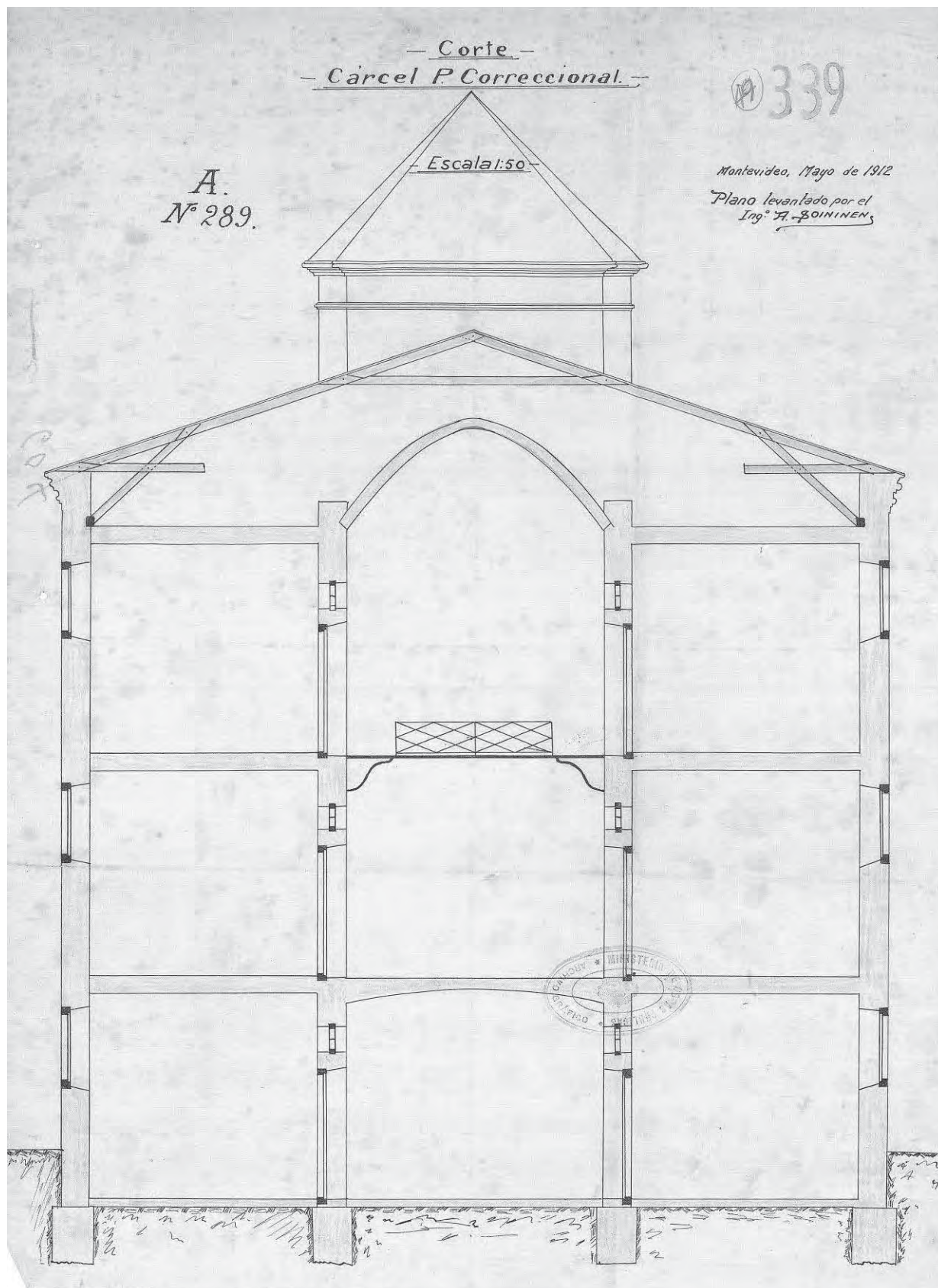


A 59. Proyecto para la construcción de volúmenes anexos de correccionales, 1899. (No realizado)



A 60. Proyecto para construcción de edificio para oficinas, s/f. 39

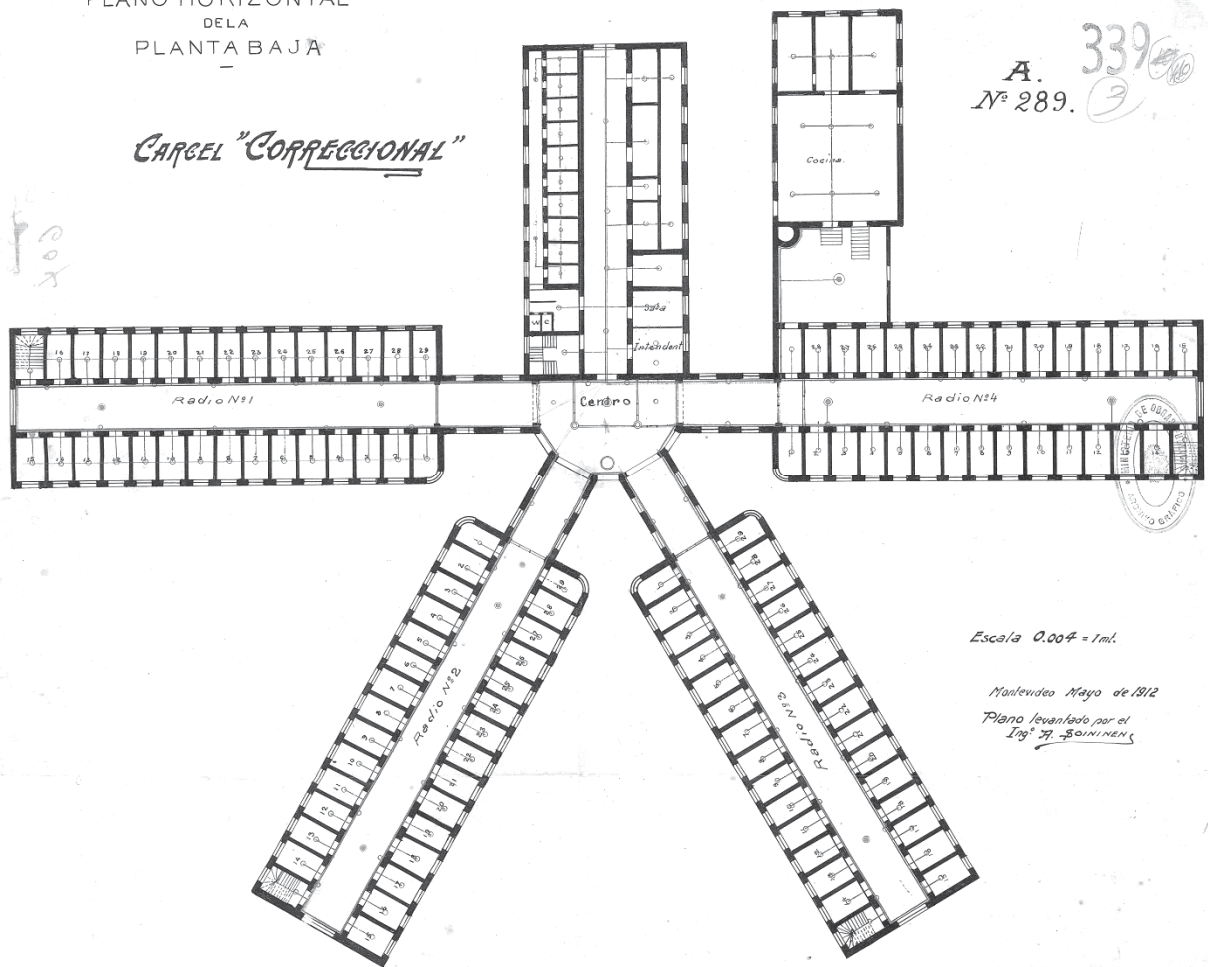




A 61. Corte transversal pabellón de celdas - Relevamiento Ing. A. Boininen, 1912.

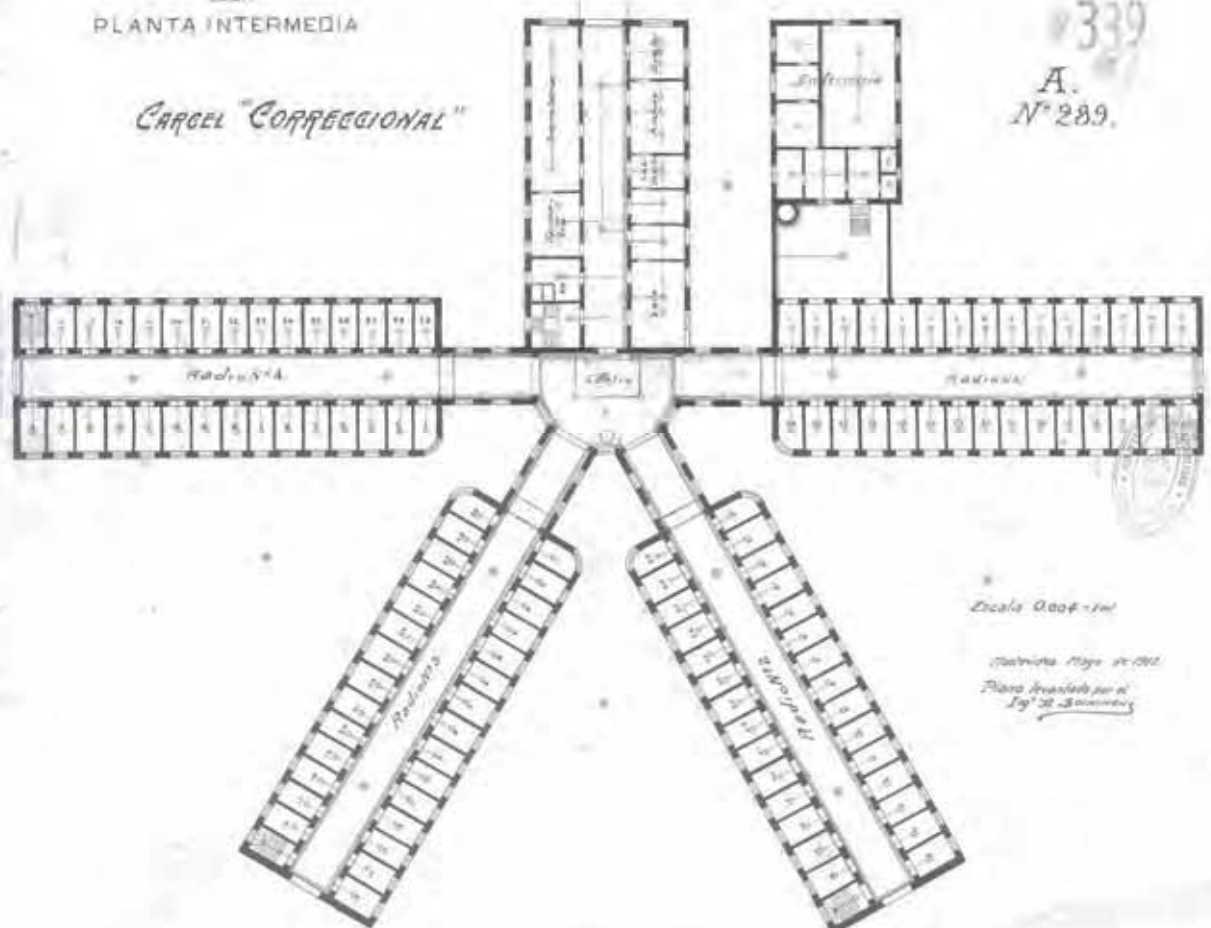
PLANO HORIZONTAL  
DE LA  
PLANTA BAJA

*CARCEL "CORRECCIONAL"*

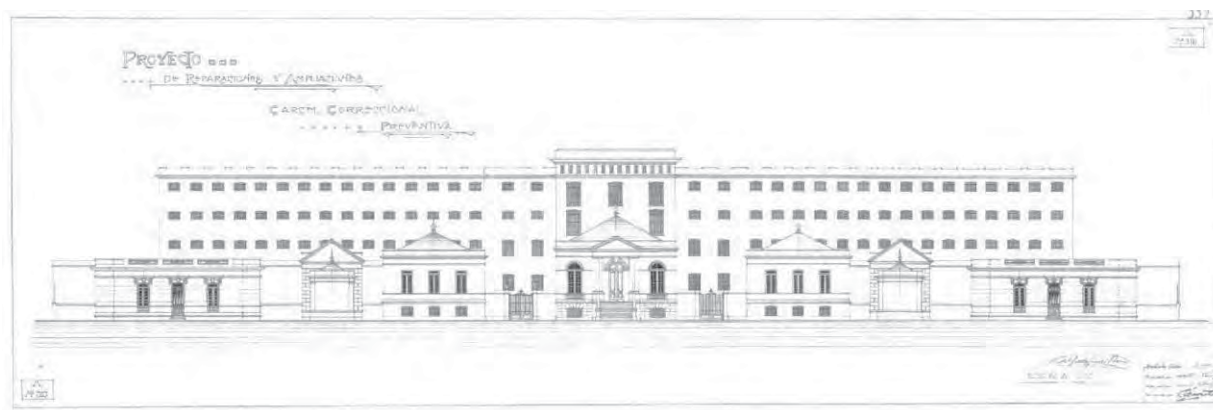
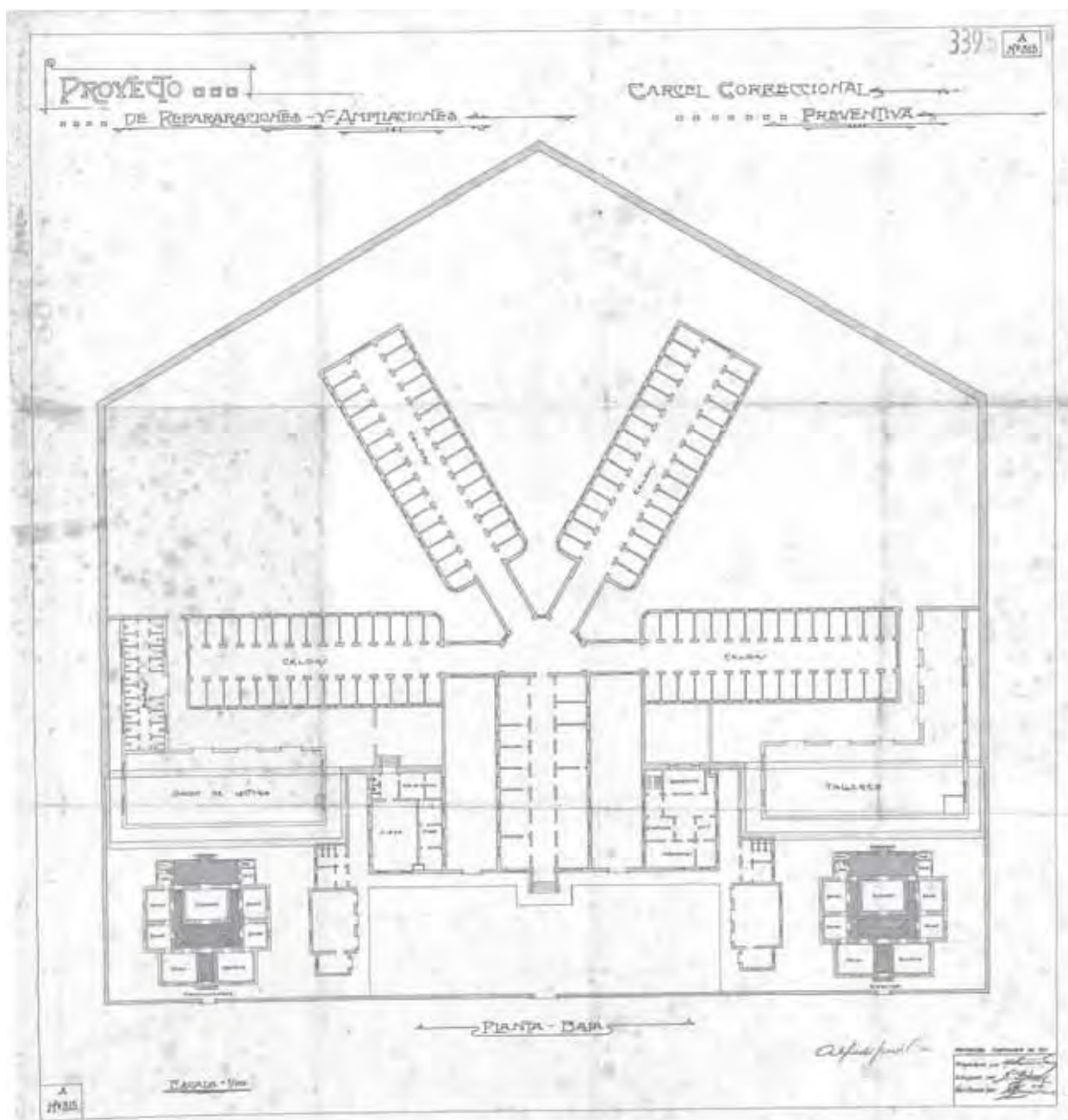


PLANO HORIZONTAL  
DE LA  
PLANTA INTERMEDIA

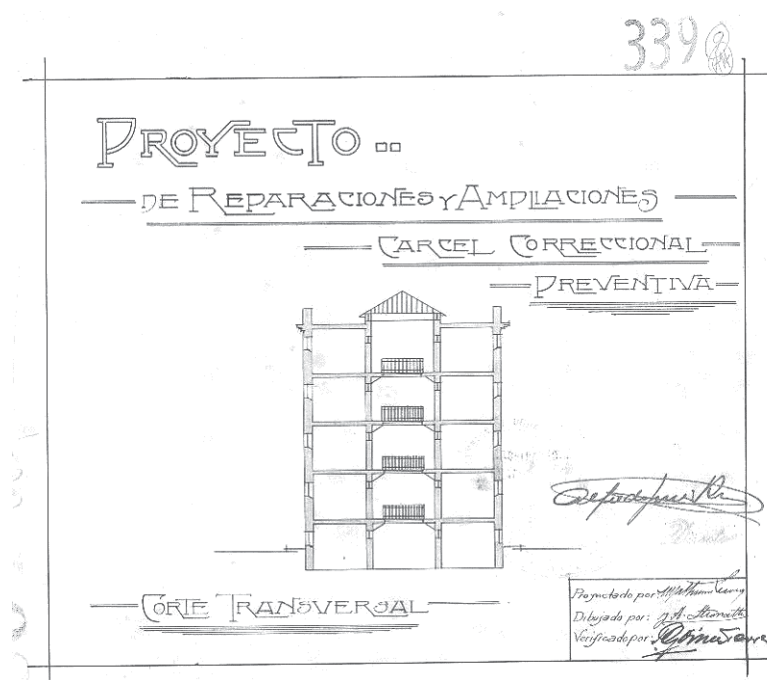
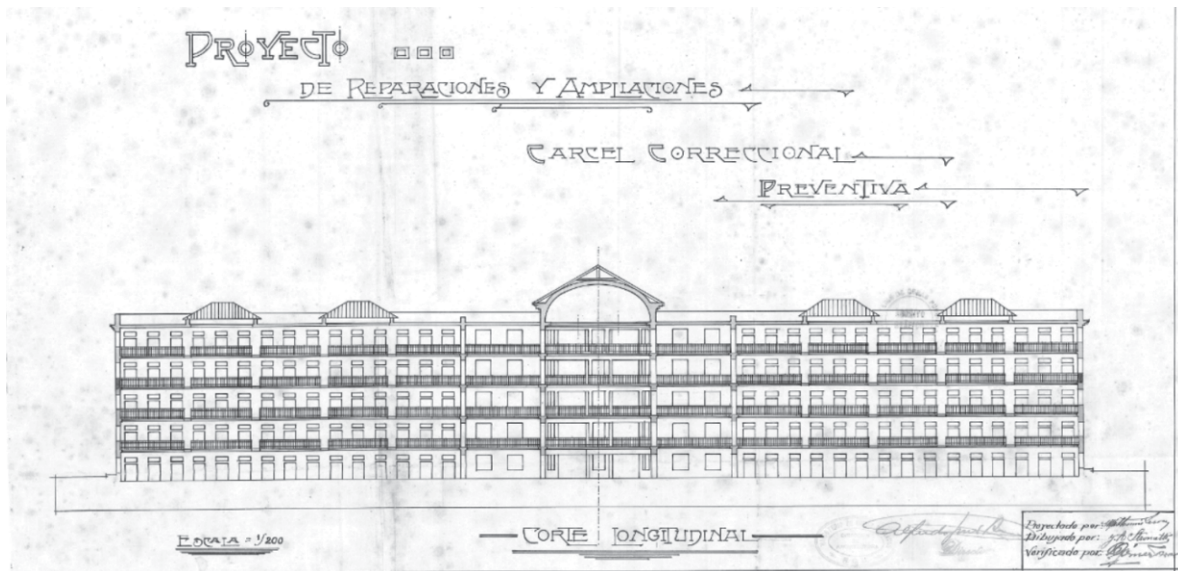
*CARCEL "CORRECCIONAL"*







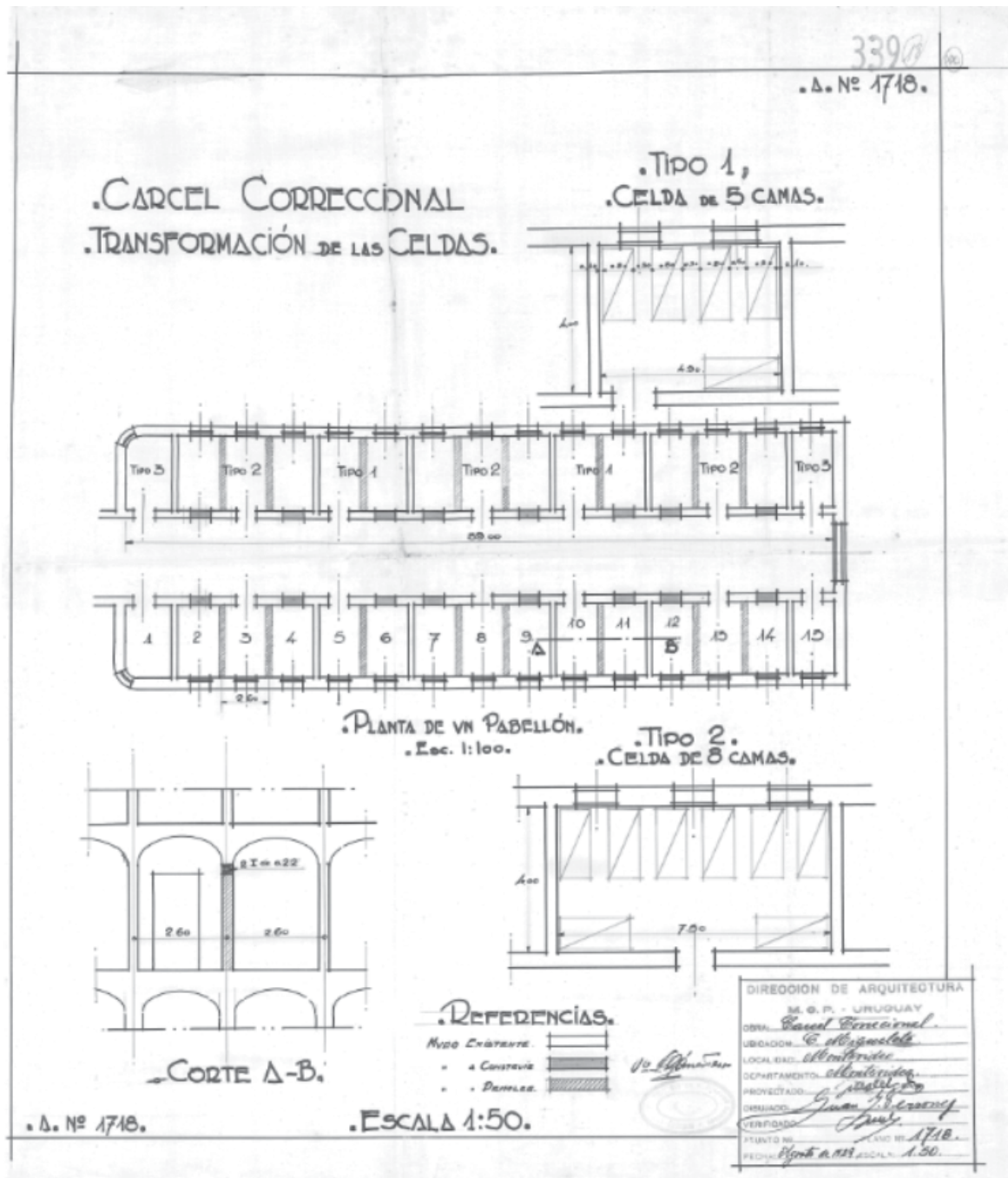
A 64 y 65. Planta baja y Fachada general - Proyecto de ampliación con incorporación de niveles en pabellón de celdas y volúmenes en sector frontal del predio hacia las esquinas, 1917. (No realizado)



A 66 y 67. Cortes longitudinal y transversal de pabellón de celdas - Proyecto de ampliación con incorporación de niveles en pabellón de celdas y volúmenes en sector frontal del predio hacia las esquinas, 1917. . (No realizado)

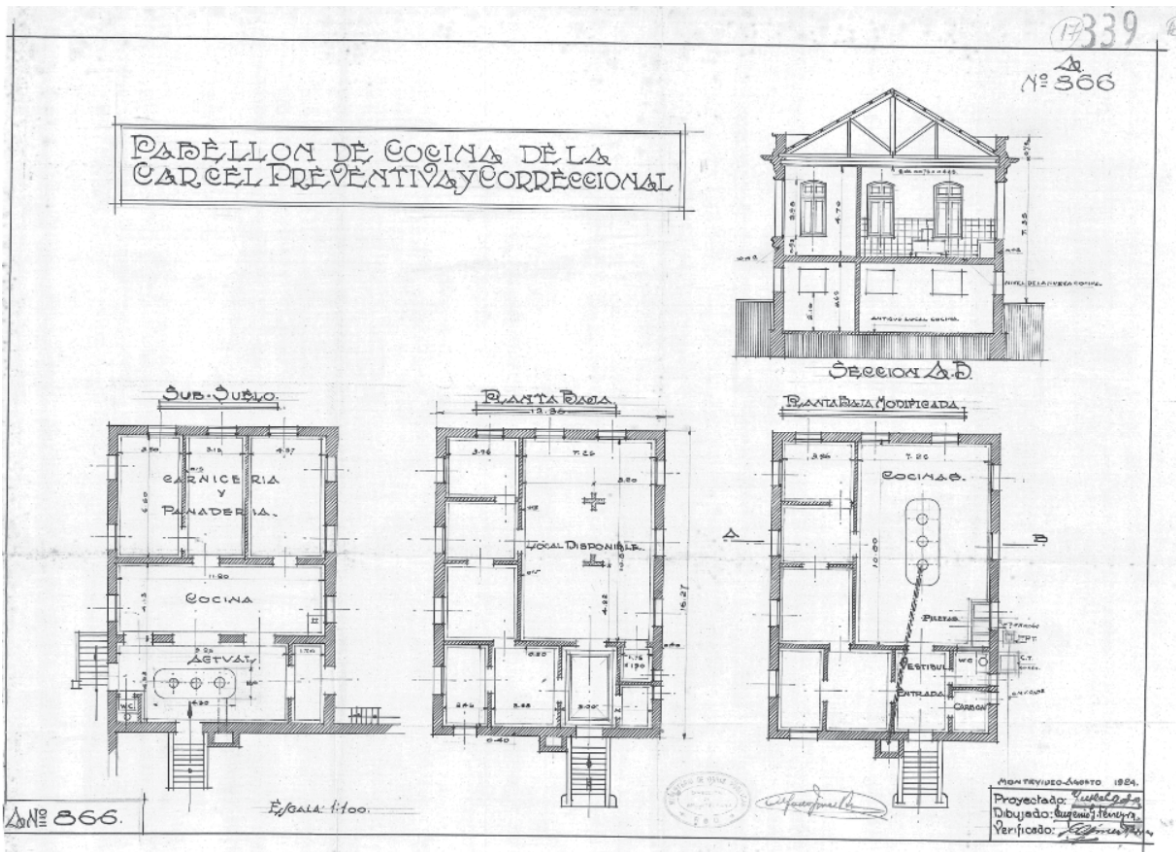




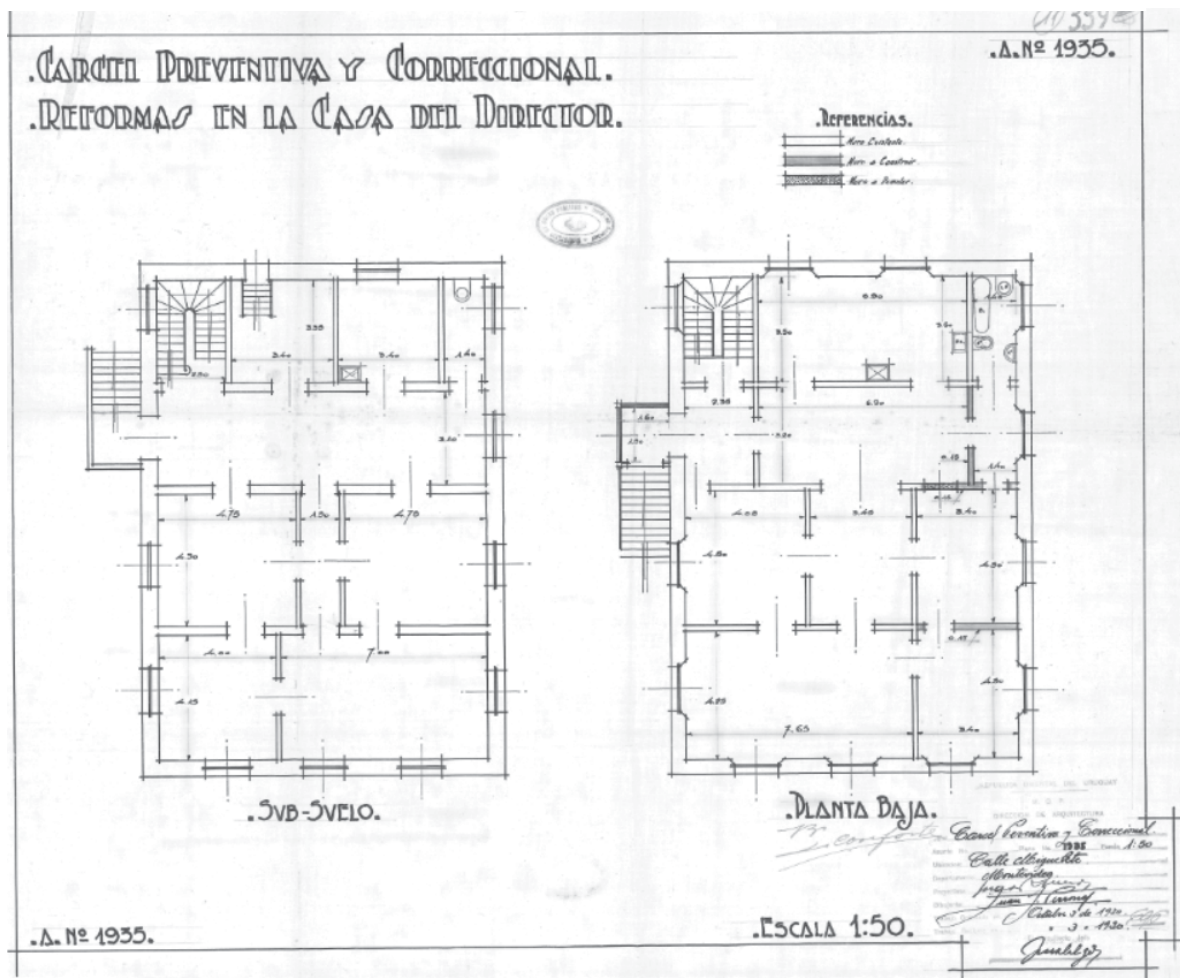


A 70. Proyecto para transformación de celdas, 1929.



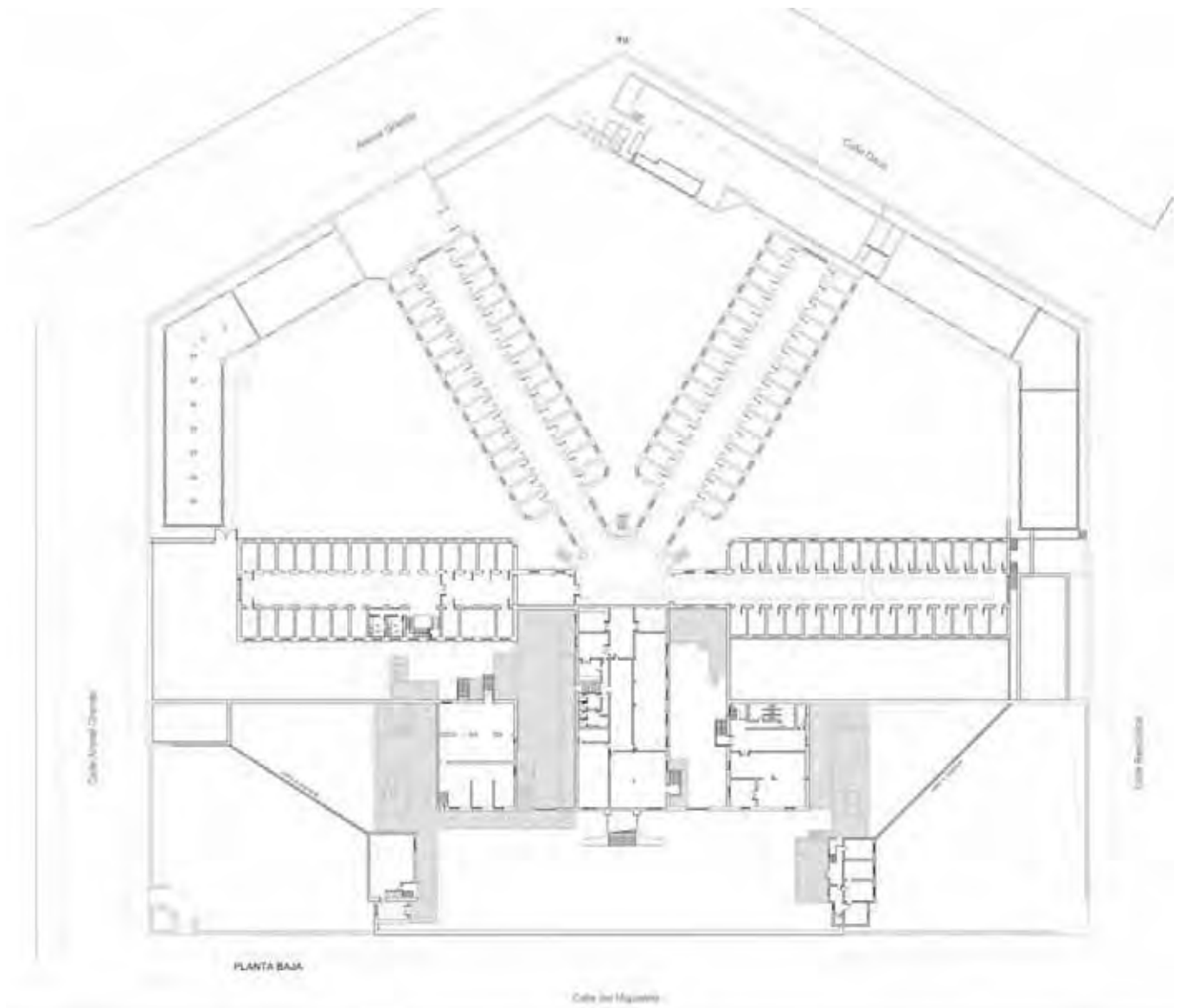


A 71. Pabellón de cocina, 1924.



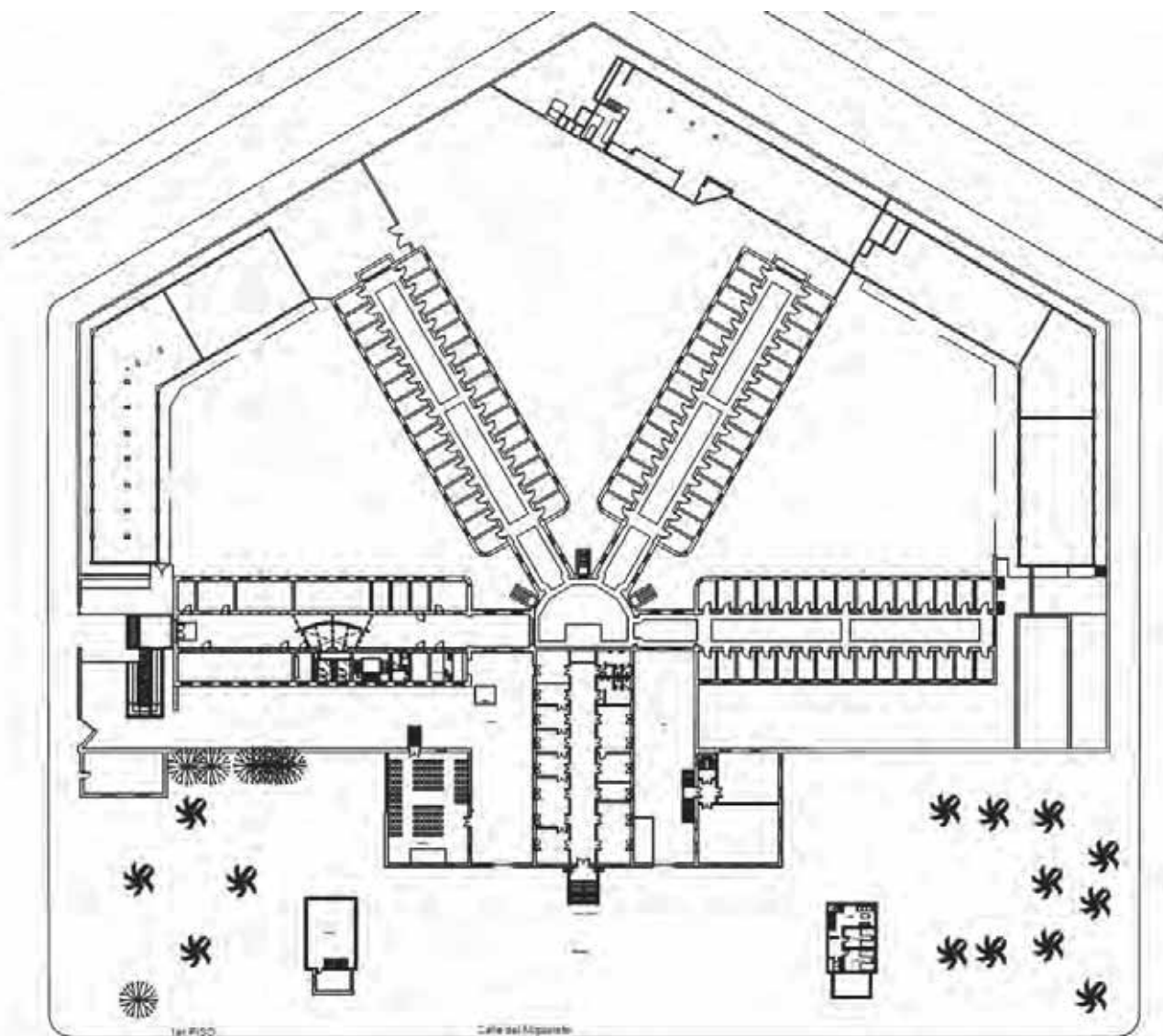
A 72. Casa del director, 1930.

#### 9.d. RECAUDOS GRÁFICOS ACTUALES

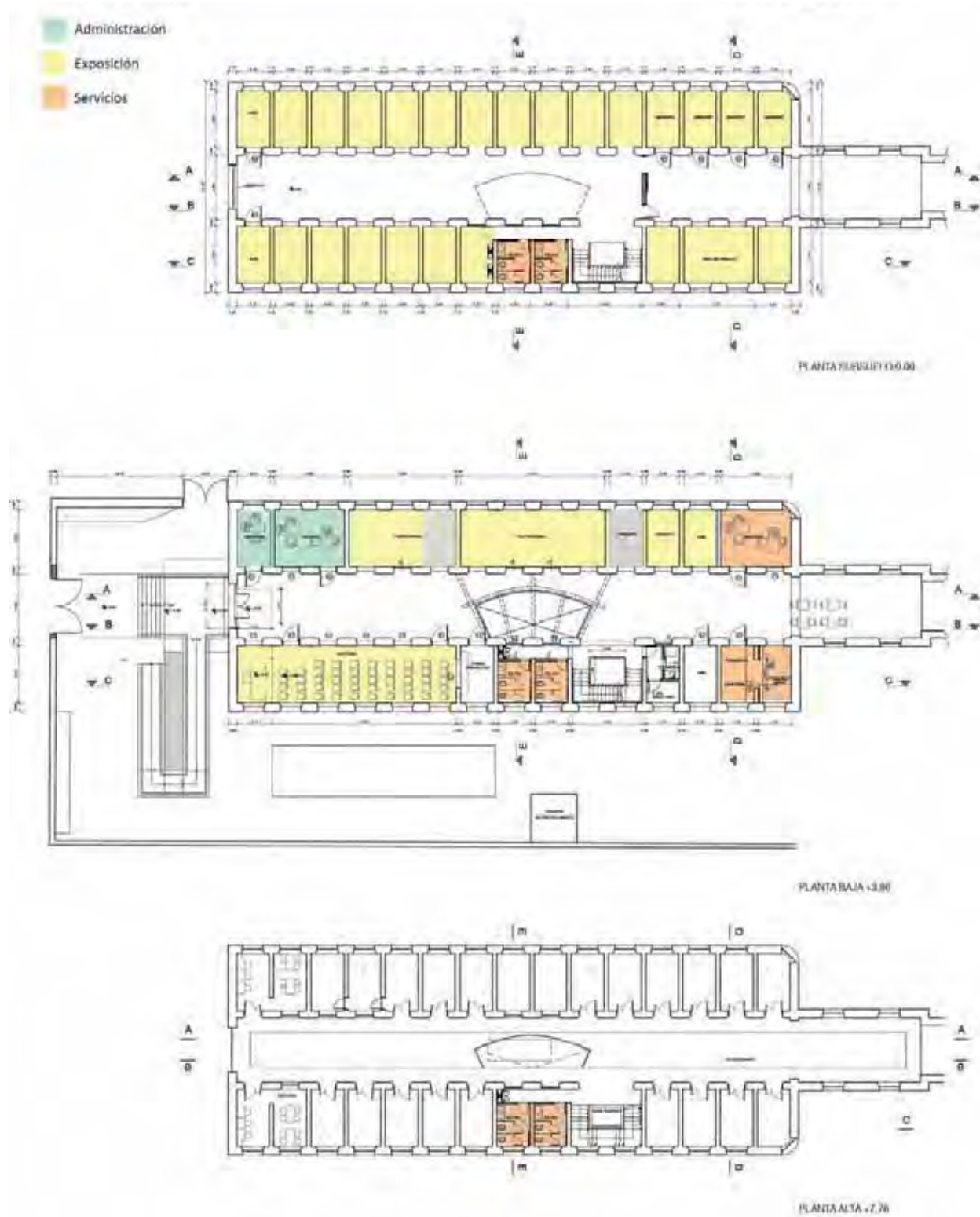


A 73. Planta de demolición de construcciones anexas realizadas en el periodo del CDI y estado del conjunto edilicio previo a la incorporación del EAC , 2013-2014



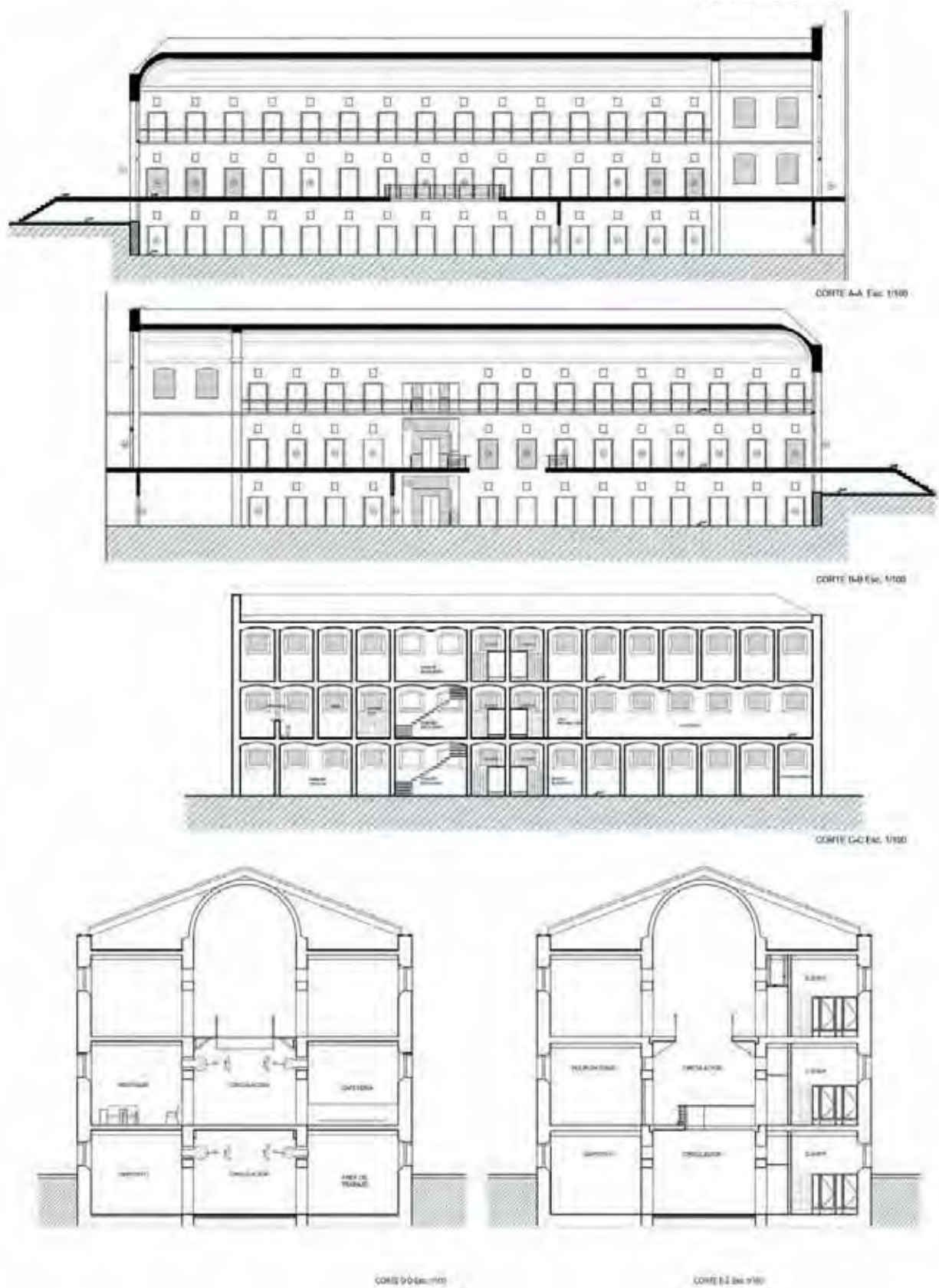


A 74. Planta estado del conjunto edilicio luego a la incorporación del EAC , 2017

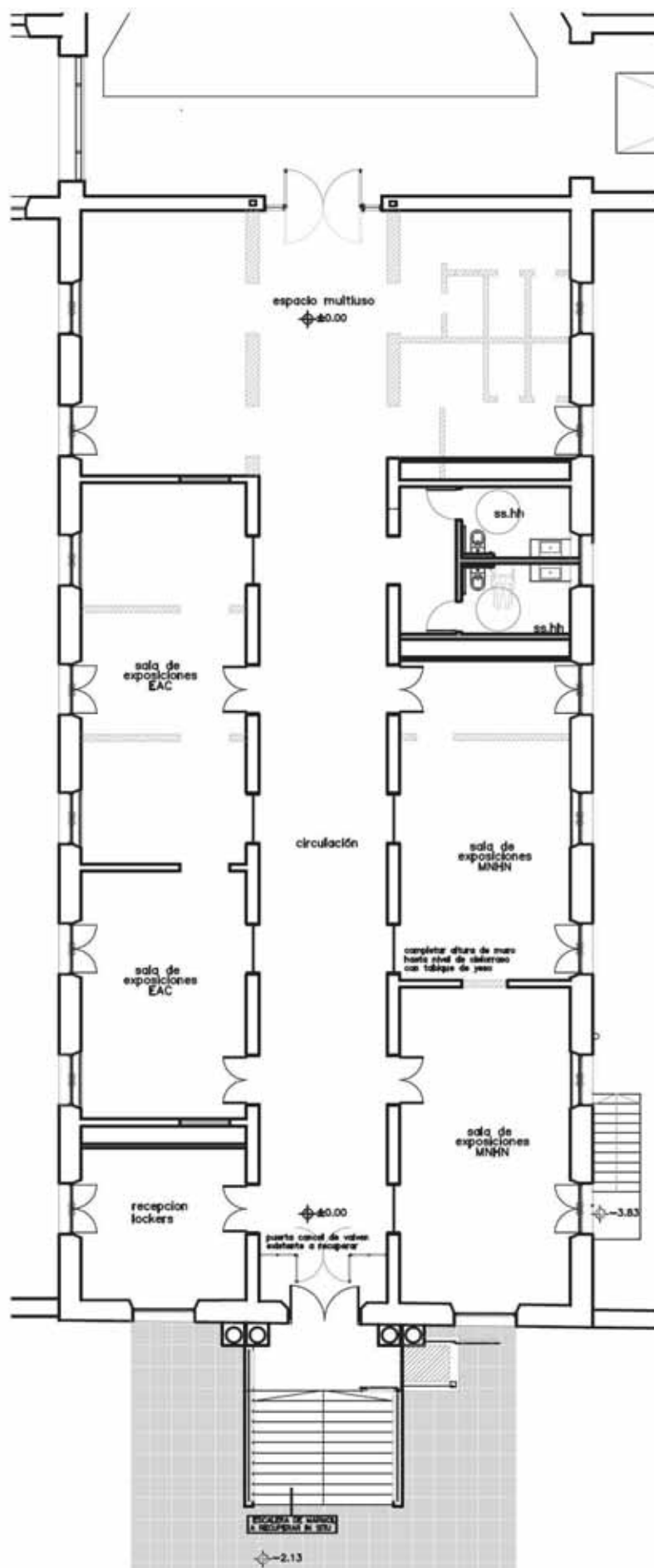


A 75. Plantas de proyecto de Espacio de Arte Contemporáneo, 2009-2011





A 76. Cortes de proyecto de Espacio de Arte Contemporáneo, 2009-2011

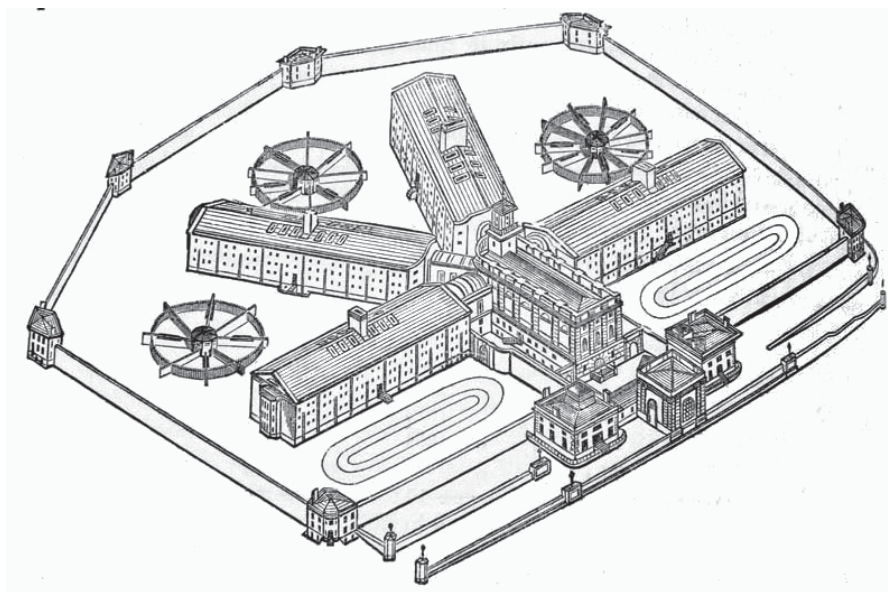




9.e. VARIOS



A 78. Imagen de la prisión de Stateville, en Illinois.



A 79. Imagen de la prisión de Pentonville, de un informe de 1844 de Joshua Jebb , Royal Engineers.



A 80. Vista aérea de Penitenciaría  
Nacional de Buenos Aires s/f.



A 81. Vista interior de Penitenciaría  
Nacional de Buenos Aires 1877



## Imágenes anexo (Fuentes)

- A 01\_ Fotografía otorgada por Fernando Sicco, Director del EAC.
- A 02\_ Fotografía de CDF Montevideo.
- A 03\_ Postal de [www.delcampe.net](http://www.delcampe.net)
- A 04\_ Fotografía extraída de MAESO, Carlos. *Uruguay a través de un siglo*. Montevideo: Tip. y Lit. Moderna, 1910.
- A 05\_ Fotografía Archivo Sodre.
- A 06\_ Fotografía extraída del diario El País de 7 de febrero de 1987. IHA
- A 07\_ Fotografía extraída del periódico El Día de 29 de octubre de 1989. IHA
- A 08\_ <http://www.danielmachado.com.uy/rodelu/carcel/carcel2.htm> (consultado junio 2018)
- A 09-10\_ Ídem A 04
- A 11\_ Ídem A 08
- A 12\_ Ídem A 01
- A 12\_ Ídem A 01
- A 13\_ Ídem A 08
- A 14\_ Ídem A 04
- A 15\_ Ídem A 08
- A 16-17\_ Fotografías extraídas de <http://viajes.elpais.com.uy/2016/02/19/un-fusilamiento-en-el-montevideo-de-1899/> (consultado junio 2018)
- A 18-19\_ Ídem A 02
- A 20\_ Fotografía extraída de “*Fotografía en Uruguay. Historia y usos sociales. 1840-1930*” de la serie CdF Ediciones. Intendencia Montevideo, 2011.
- A 21\_ Ídem A 01
- A 22\_ Fotografía extraída de <http://www.uypress.net/auc.aspx?47043>
- A 23-24\_ Fotografías extraídas del diario El País de 1986. IHA
- A 25\_ Recorte de prensa, diario El País de 7 de febrero de 1987. IHA
- A 26\_ Recorte de prensa, diario El País de 23 de agosto de 1987. IHA
- A27\_ Recorte de prensa, diario El País de 5 de setiembre de 1987. IHA
- A 28 \_ Recorte de prensa, periódico El Día de 09 de octubre de 1987. IHA
- A 29-33\_ Fotografías Relevamiento FARQ UDELAR, en Dpto. Patrimonio Edificio, DNA, MTOP.
- A 34-50\_ Fotografías Valentina Marchese, Dpto. Patrimonio Edificio, DNA, MTOP.
- A 51-72\_ Planos históricos: Archivo Dpto. Patrimonio Edificio, DNA, MTOP.
- A 73-77\_ Planos: Dpto. de Estudios y Proyectos, DNA, MTOP.
- A 78\_ Imagen extraída de <https://velodemayuva.wordpress.com/2017/02/13/1291/>
- A 79\_ Imagen extraída de [https://en.wikipedia.org/wiki/HM\\_Prison\\_Pentonville#/media/File:Pentonvilleiso19.jpg](https://en.wikipedia.org/wiki/HM_Prison_Pentonville#/media/File:Pentonvilleiso19.jpg) (consultado junio 2018)
- A 80\_ Imagen extraída de <http://www.histarmar.com.ar/ArchivoFotosGral-4/Borra-BsAs-otrosbarrios2.htm> (consultado junio 2018)
- A 81\_ Imagen extraída de [https://es.wikipedia.org/wiki/Penitenciar%C3%ADa\\_Nacional#/media/File:Penitenciar%C3%ADa\\_Nacional\\_\(pabell%C3%B3n\).jpg](https://es.wikipedia.org/wiki/Penitenciar%C3%ADa_Nacional#/media/File:Penitenciar%C3%ADa_Nacional_(pabell%C3%B3n).jpg) (consultado junio 2018)